



LÍNEA DE ALTA VELOCIDAD OURENSE – LUGO
SUBTRAMO DE DE MONFORTE DE LEMOS
(Octubre 2010)





LÍNEA DE ALTA VELOCIDAD OURENSE-LUGO SUBTRAMO DE MONFORTE DE LEMOS

1. SITUACIÓN ACTUAL

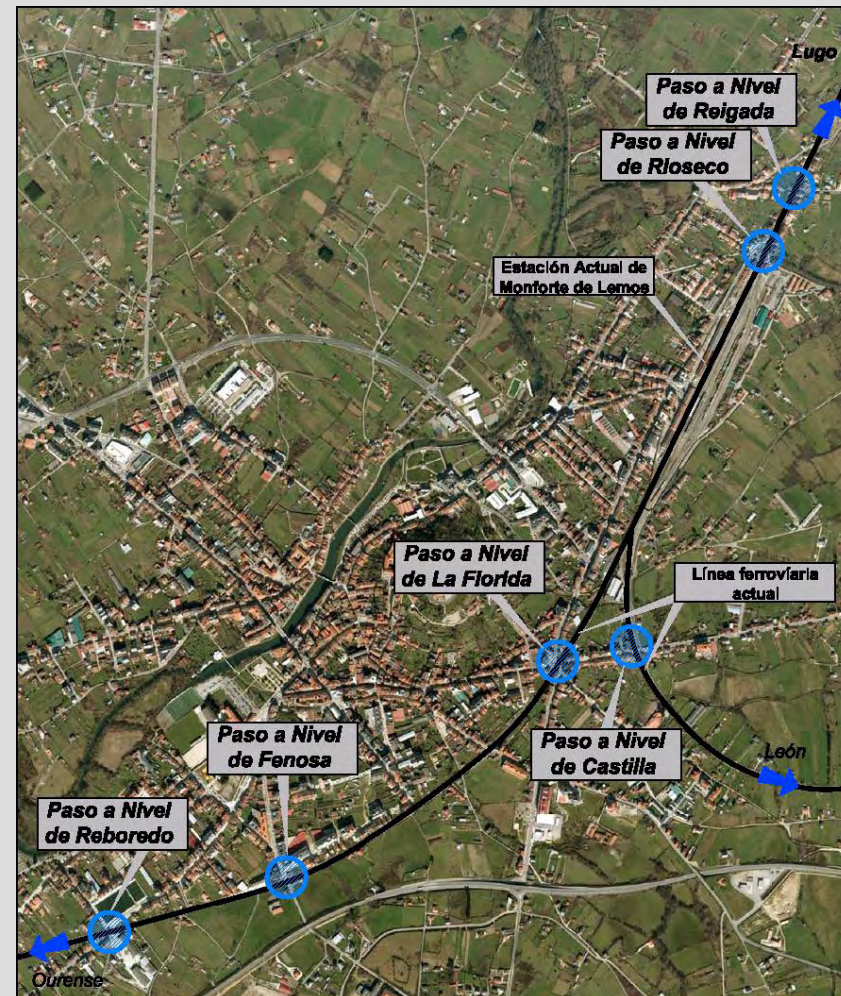
- **En Monforte confluyen:**
 - ▶ Línea Monforte de Lemos-Vigo
 - ▶ Línea Palencia-A Coruña
- **Estación existente en Monforte:**
 - ▶ Ubicada en el borde del casco urbano
- **Puerto Seco de Monforte:**
 - ▶ Ubicado en las proximidades de la actual estación
- **La línea existente atraviesa la población de Monforte mediante seis pasos a nivel de complicada supresión**





1. SITUACIÓN ACTUAL. PASOS A NIVEL EXISTENTES

- ▶ Paso a nivel de Reboredo
- ▶ Paso a nivel de Fenosa
- ▶ Paso a nivel de la Florida
- ▶ Paso a nivel de Castilla
- ▶ Paso a nivel de Rioseco
- ▶ Paso a nivel de Reigada





2. SITUACIÓN FUTURA. ESQUEMA DE RED



Tiempo de viaje a Monforte de Lemos desde Madrid

- ▶ Actual: *7h 26m (por León)*
- ▶ Futuros:
 - ▶ Con LAV hasta Ourense: *3h 15m*
 - ▶ Con LAV Ourense-Monforte: *2h 30m*



2. SITUACIÓN FUTURA. SOLUCIÓN PROPUESTA

Solución con variante exterior y conexión soterrada con la estación actual





2. SITUACIÓN FUTURA. SOLUCIÓN PROPUESTA

Solución con variante exterior y conexión soterrada con estación actual

- **Ventajas:**
 - ▶ Permite que los trenes sin parada en Monforte no pasen por el núcleo urbano
 - ▶ Mantiene la estación en una posición centrada y accesible
 - ▶ Deja abierta la posibilidad de una futura estación de Mercancías en las afueras de Monforte
 - ▶ Permite la supresión de todos los pasos a nivel existentes
 - ▶ Minimiza el efecto barrera en el núcleo urbano, al transcurrir más alejada y en parte soterrada
 - ▶ Evita la inversión de la marcha para las circulaciones Ourense-León
 - ▶ Permite mantener el servicio ferroviario durante la ejecución de las obras



LÍNEA DE ALTA VELOCIDAD OURENSE-LUGO SUBTRAMO DE MONFORTE DE LEMOS

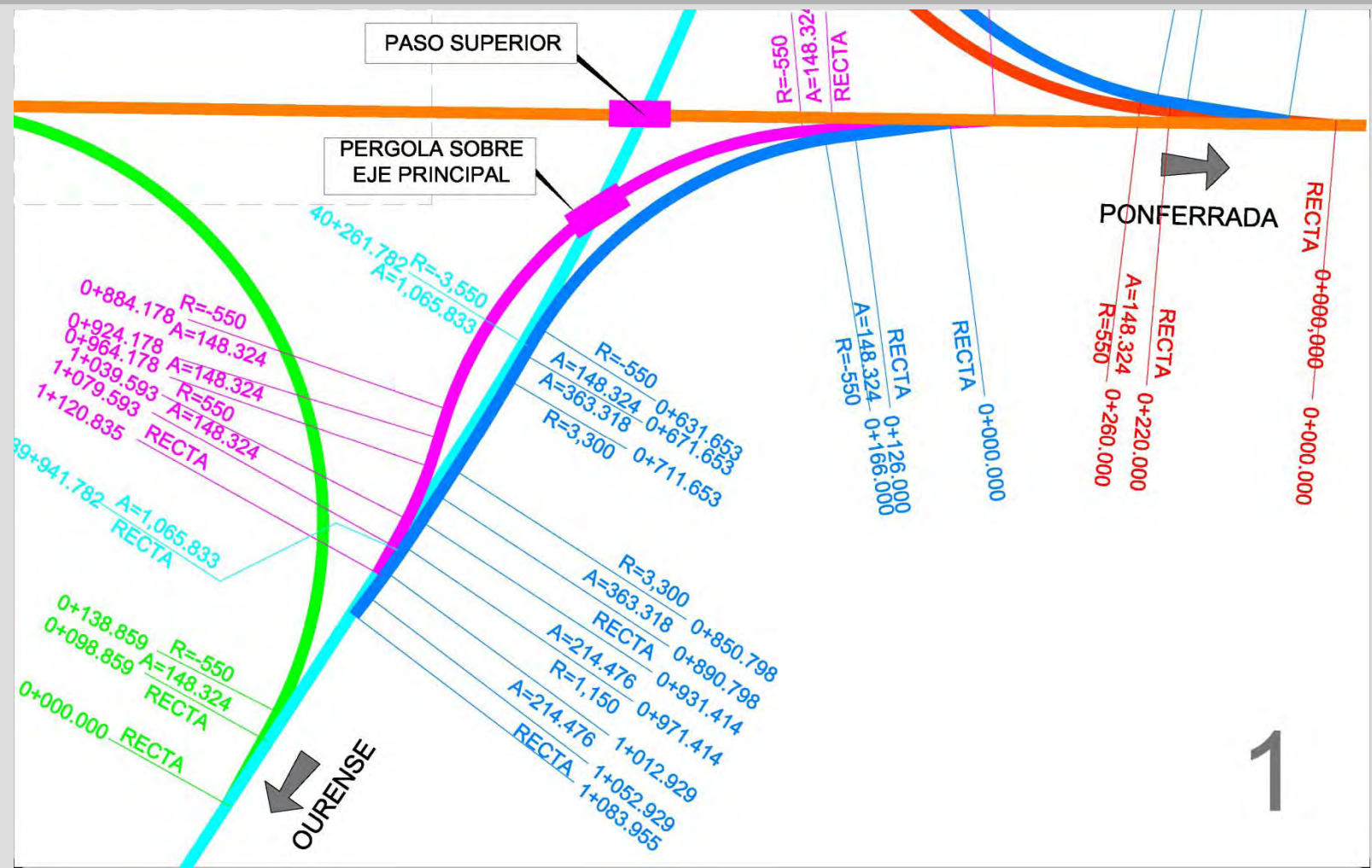
2. SITUACIÓN FUTURA. TRAZADO EN PLANTA. Plano guía





LÍNEA DE ALTA VELOCIDAD OURENSE-LUGO SUBTRAMO DE MONFORTE DE LEMOS

2. SITUACIÓN FUTURA. TRAZADO EN PLANTA. Plano 1

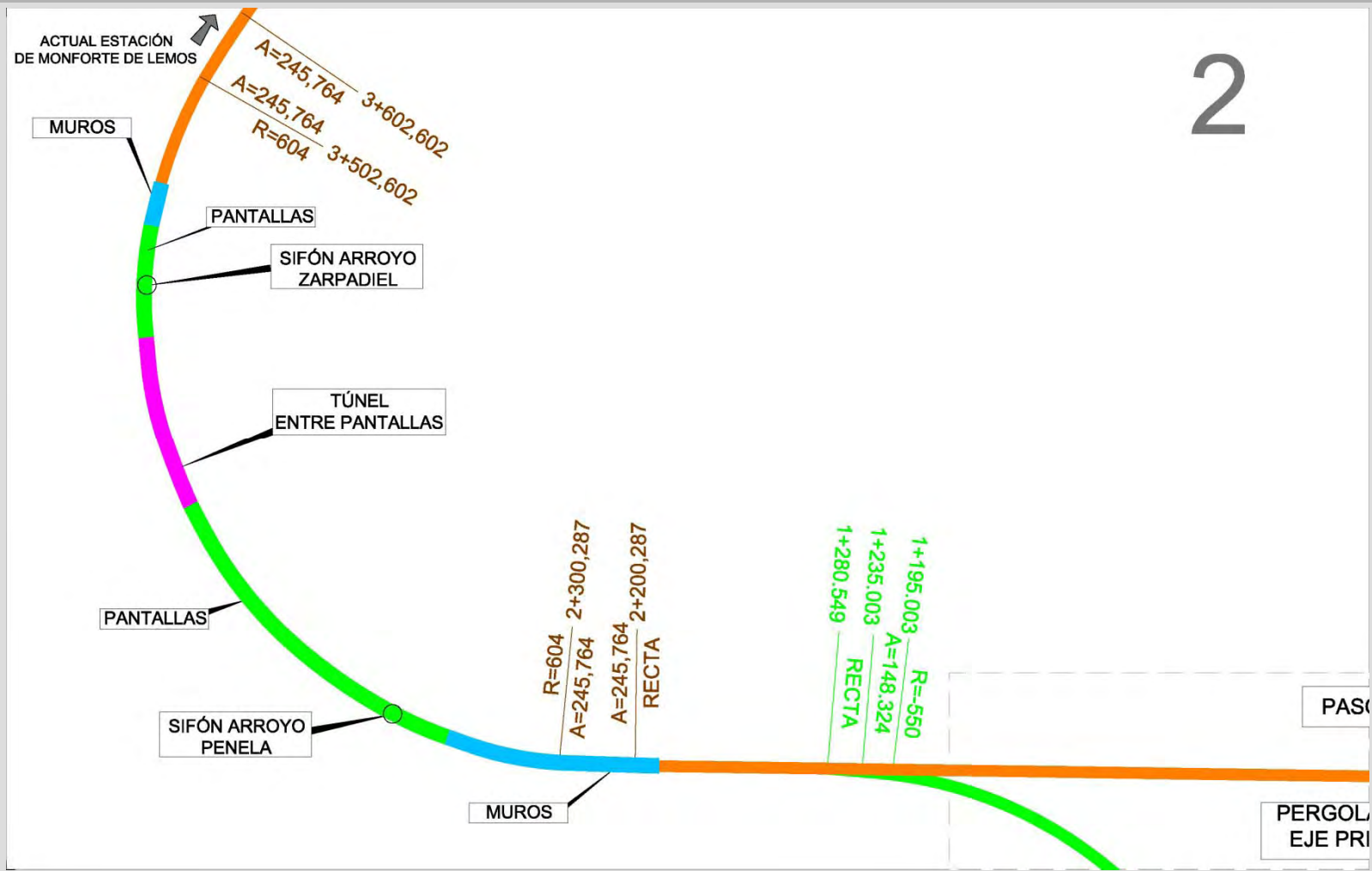


1



LÍNEA DE ALTA VELOCIDAD OURENSE-LUGO SUBTRAMO DE MONFORTE DE LEMOS

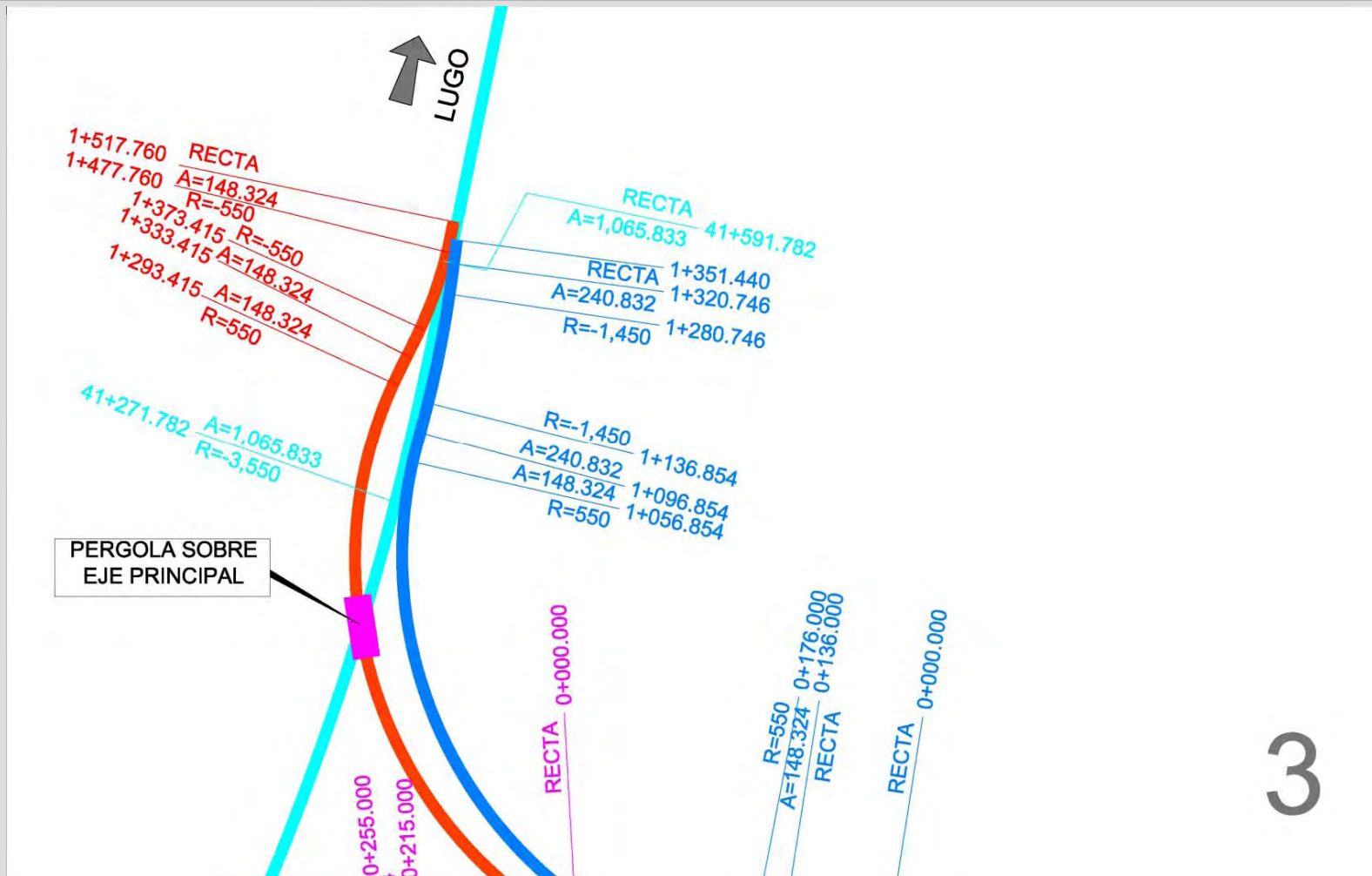
2. SITUACIÓN FUTURA. TRAZADO EN PLANTA. Plano 2





LÍNEA DE ALTA VELOCIDAD OURENSE-LUGO SUBTRAMO DE MONFORTE DE LEMOS

2. SITUACIÓN FUTURA. TRAZADO EN PLANTA. Plano 3

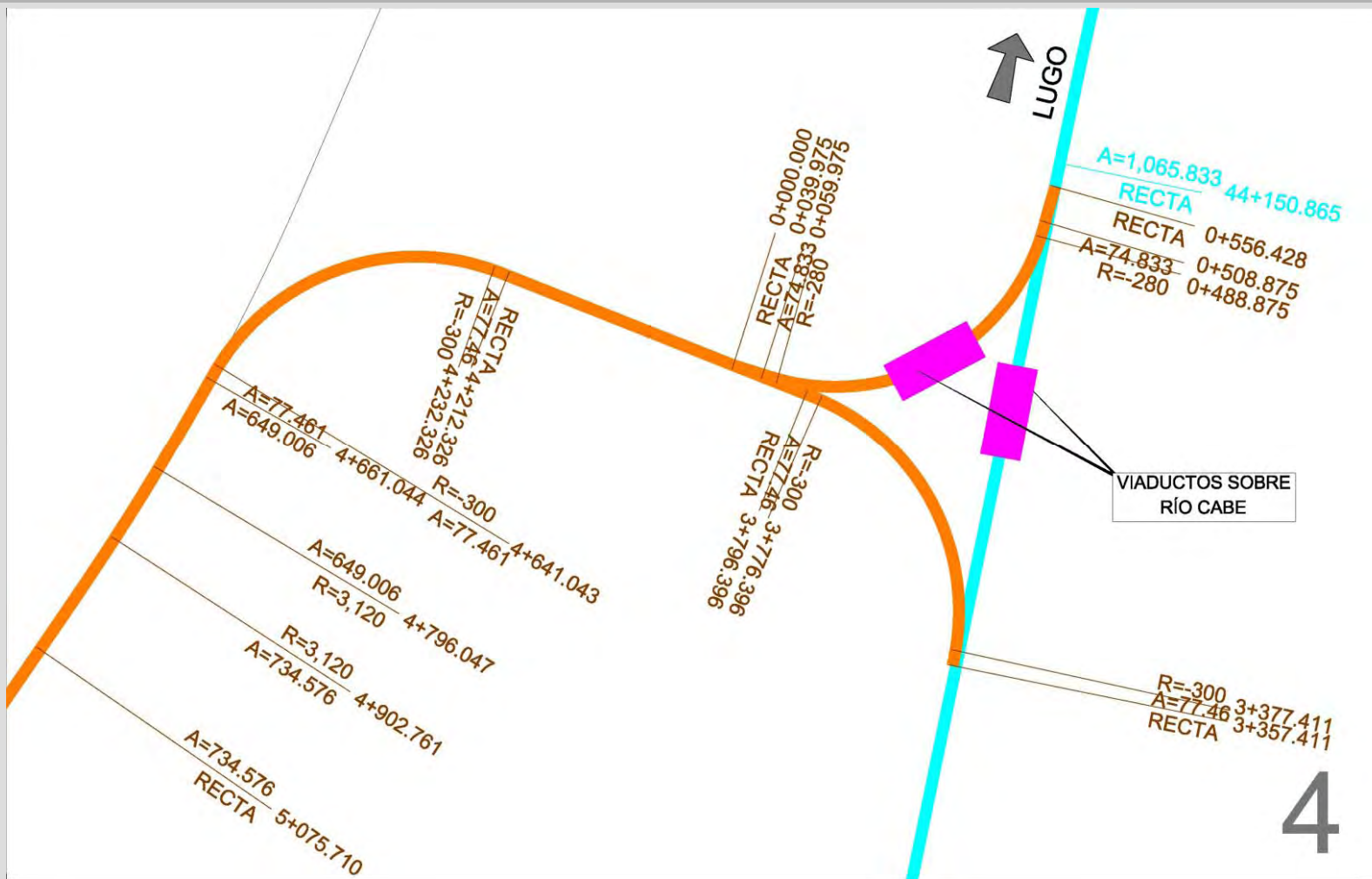


3



LÍNEA DE ALTA VELOCIDAD OURENSE-LUGO SUBTRAMO DE MONFORTE DE LEMOS

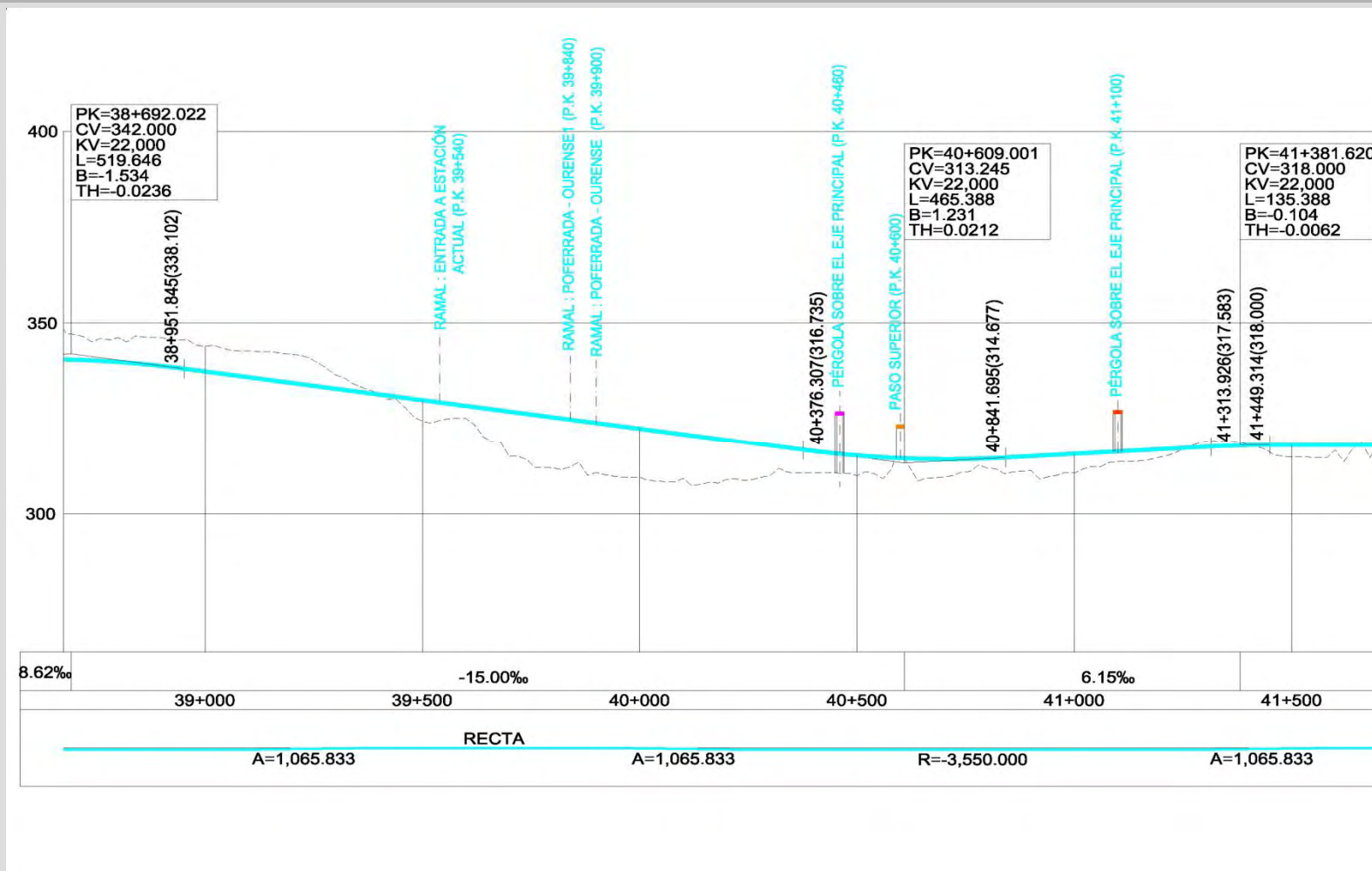
2. SITUACIÓN FUTURA. TRAZADO EN PLANTA. Plano 4





LÍNEA DE ALTA VELOCIDAD OURENSE-LUGO SUBTRAMO DE MONFORTE DE LEMOS

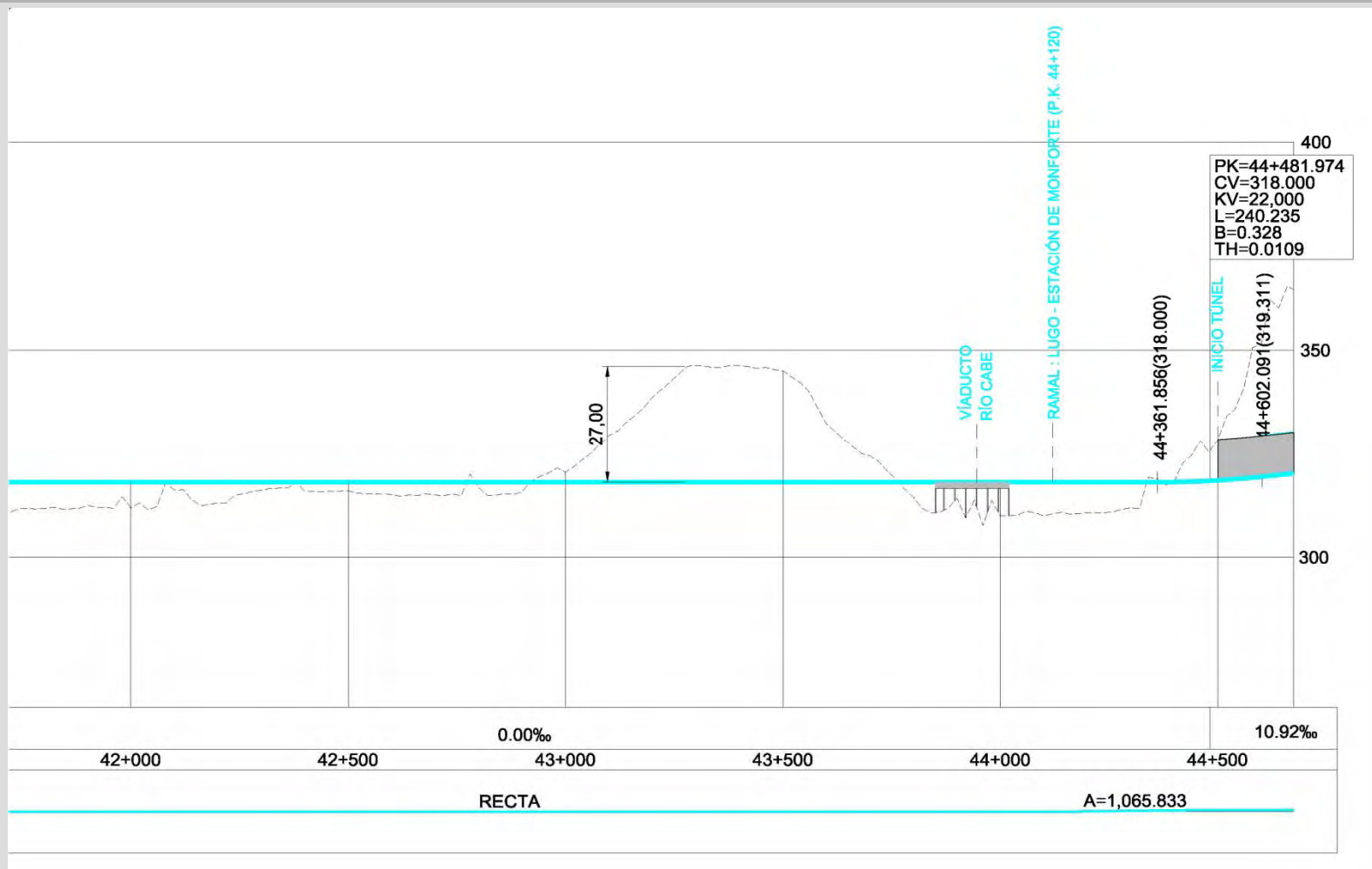
2. SITUACIÓN FUTURA. ALZADO EJE EXTERIOR





LÍNEA DE ALTA VELOCIDAD OURENSE-LUGO SUBTRAMO DE MONFORTE DE LEMOS

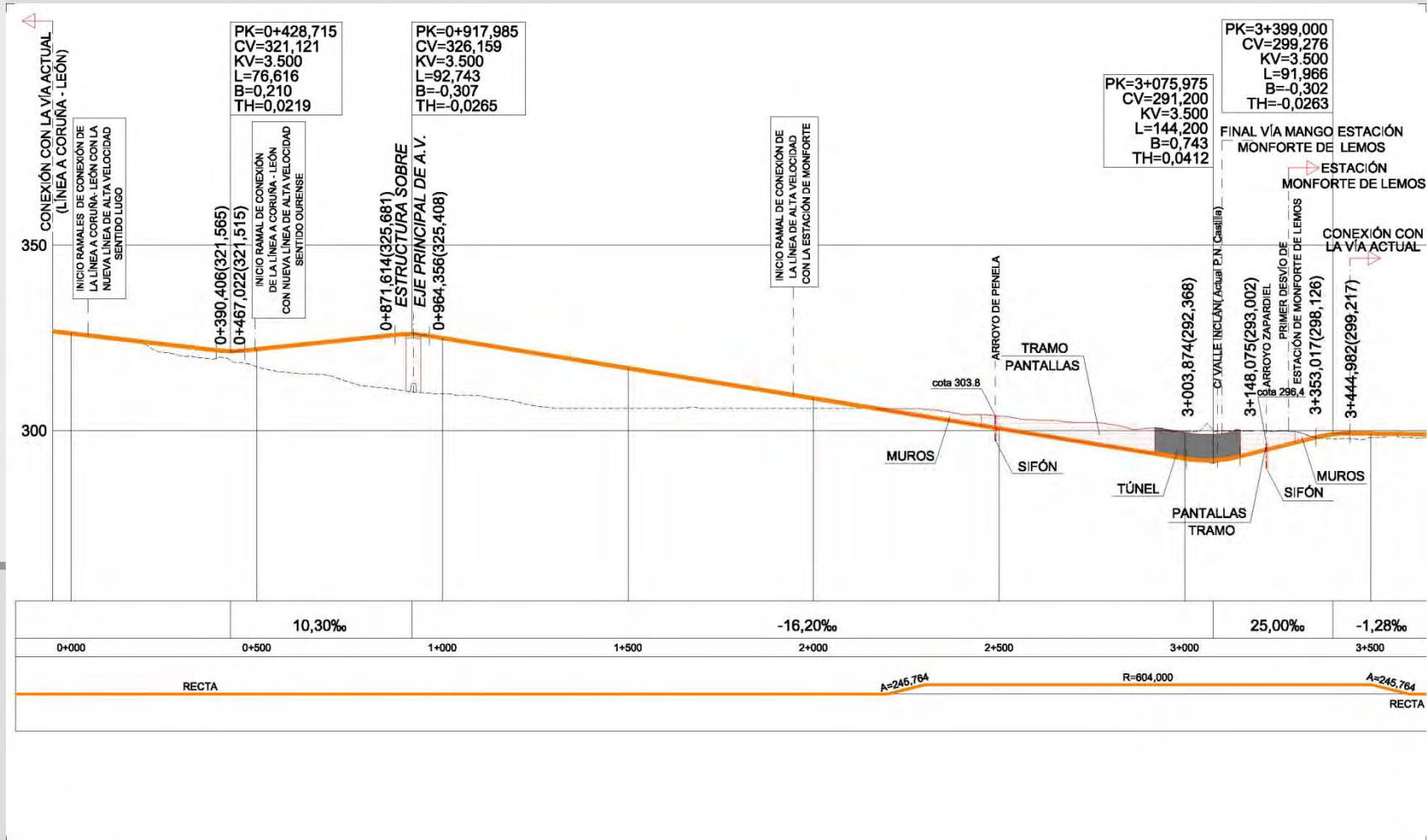
2. SITUACIÓN FUTURA. ALZADO EJE EXTERIOR





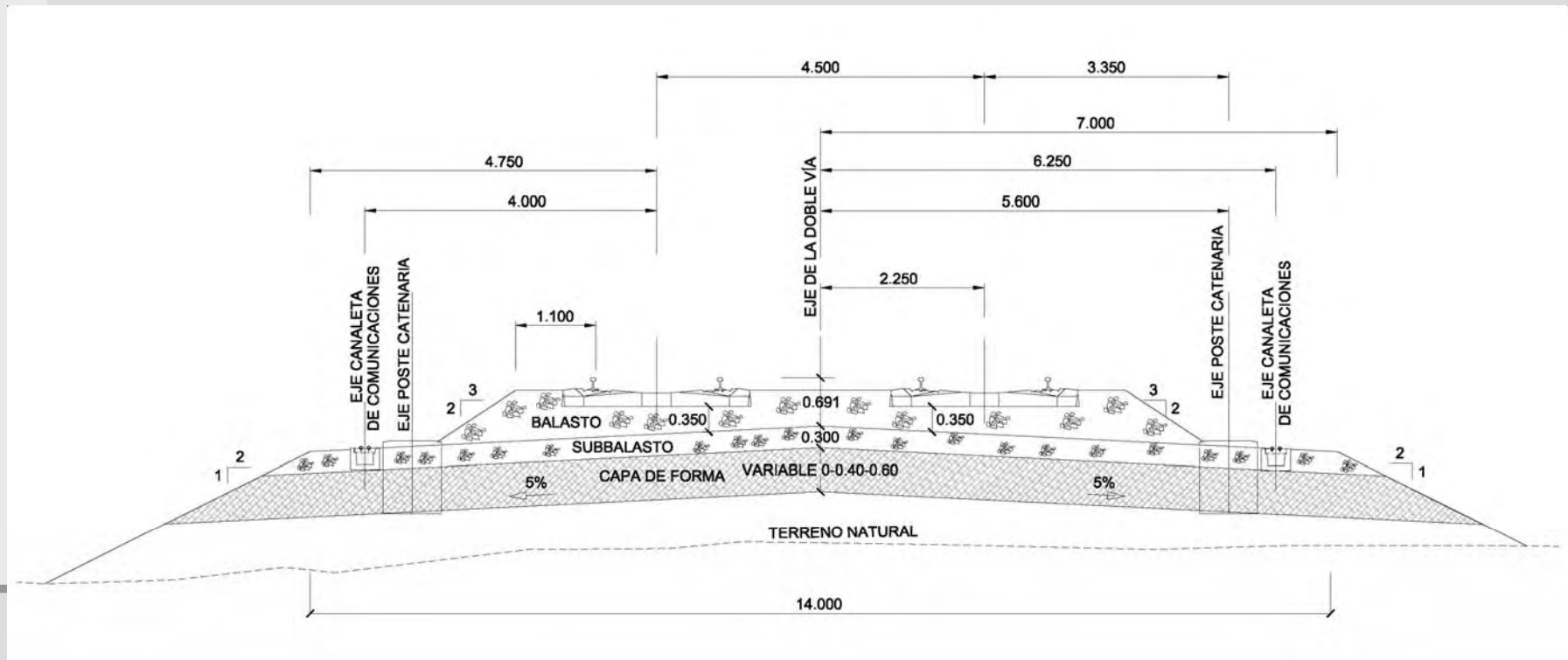
LÍNEA DE ALTA VELOCIDAD OURENSE-LUGO SUBTRAMO DE MONFORTE DE LEMOS

2. SITUACIÓN FUTURA. ALZADO EJE DE ENTRADA A ESTACIÓN ACTUAL





2. SITUACIÓN FUTURA. SECCIÓN TIPO

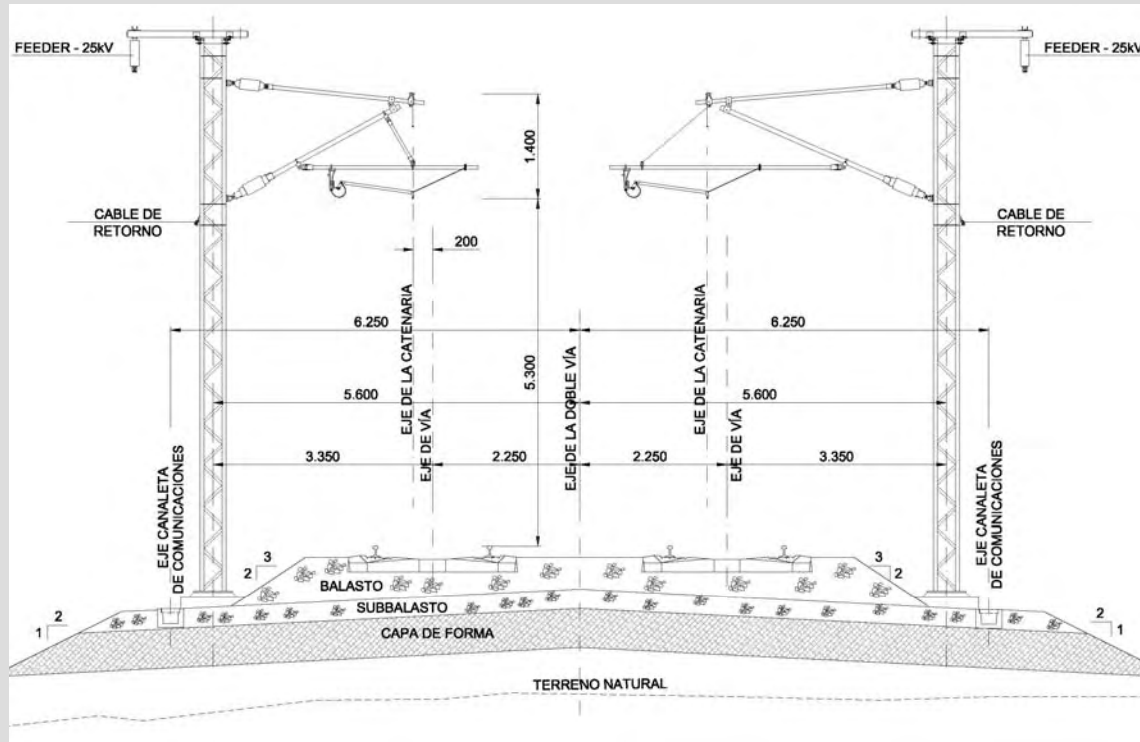


- ▶ Plataforma para vía doble de 14 m.
- ▶ Carril pesado 60 E1
- ▶ Balasto: 35 cm.



LÍNEA DE ALTA VELOCIDAD OURENSE-LUGO SUBTRAMO DE MONFORTE DE LEMOS

2. SITUACIÓN FUTURA. ELECTRIFICACIÓN

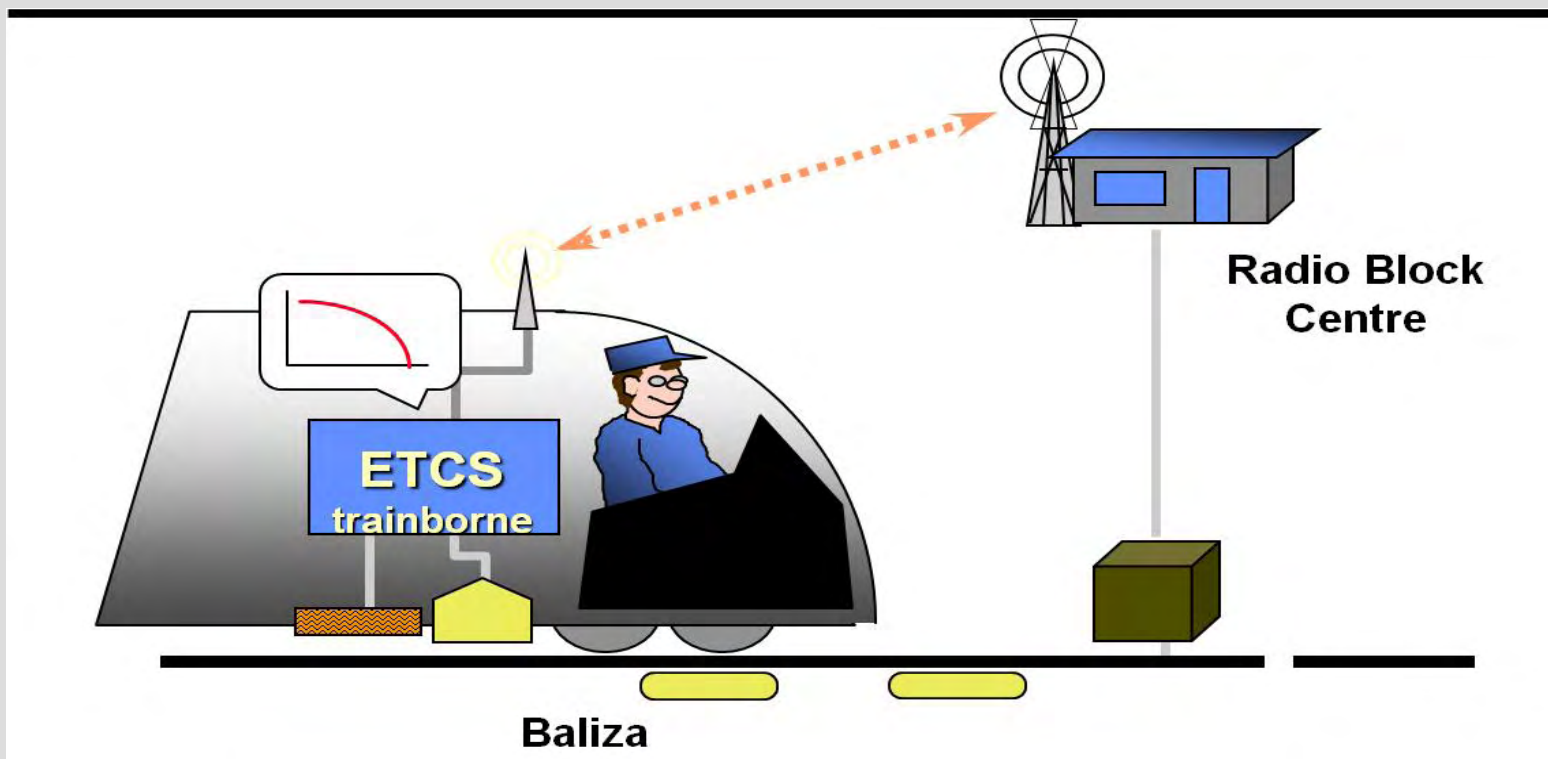


- ▶ Corriente alterna con el sistema 2x25 kV c/a 50 Hz



2. SITUACIÓN FUTURA. ERTMS NIVEL 2

- ▶ Sin señalización lateral
- ▶ Comunicación mediante GSM-R y eurobalizas fijas
- ▶ Señalización en cabina
- ▶ $V \text{ (max)} = 350 \text{ km/h}$





LÍNEA DE ALTA VELOCIDAD OURENSE-LUGO SUBTRAMO DE MONFORTE DE LEMOS

